



测绘工程技术报告

金华市婺城区罗店镇九龙石灰岩矿废弃矿 山生态修复治理工程多余土石料 方量测算报告



金华智和土地勘测规划有限公司

2022年9月16日

测绘工程技术报告

金华市婺城区罗店镇九龙石灰岩矿废弃矿 山生态修复治理工程多余土石料 方量测算报告

委托单位： 罗店镇人民政府

作业人员： 李灿、王华

作业仪器： 大疆 M300GPS 无人机 思拓力 GPS

作业时间： 2022 年 9 月 16 日

金华市婺城区罗店镇九龙石灰岩矿废弃矿山生态修

复治理工程多余土石料方量测算报告

受罗店镇人民政府委托，我公司承接了金华市婺城区罗店镇九龙石灰岩矿废弃矿山生态修复治理工程多余土石料方量测算工作。我公司于 2022 年 09 月 13 日进场测量现状标高，于 2022 年 9 月 16 日完成方量计算工作。

一、概况

本项目位于婺城区罗店镇九龙村。

二、坐标系统

本次采用 2000 国家大地坐标系，1985 国家高程基准（二期）。

三、标高测绘

本次测量采用大疆 M300 无人机和 GPS RTK 结合，实地测绘出范围内的标高，测量间距约 10 米。

四、方量计算

计算范围由业主现场指定为准，由于项目堆放前未进行现状标高测量，原始地形图由业主提供，根据原始地形图提取高程点，制作原状数据文件。考虑到本项目开挖面岩石陡峭且狭窄，通行困难，因此采用大疆 M300 无人机和 GPS RTK 结合。现状标高由当前测量的标高提取高程点，制作现状利用 CASS9.0 软件进行方格网土方计算，方格网间距为 10 米。

五、计算结果

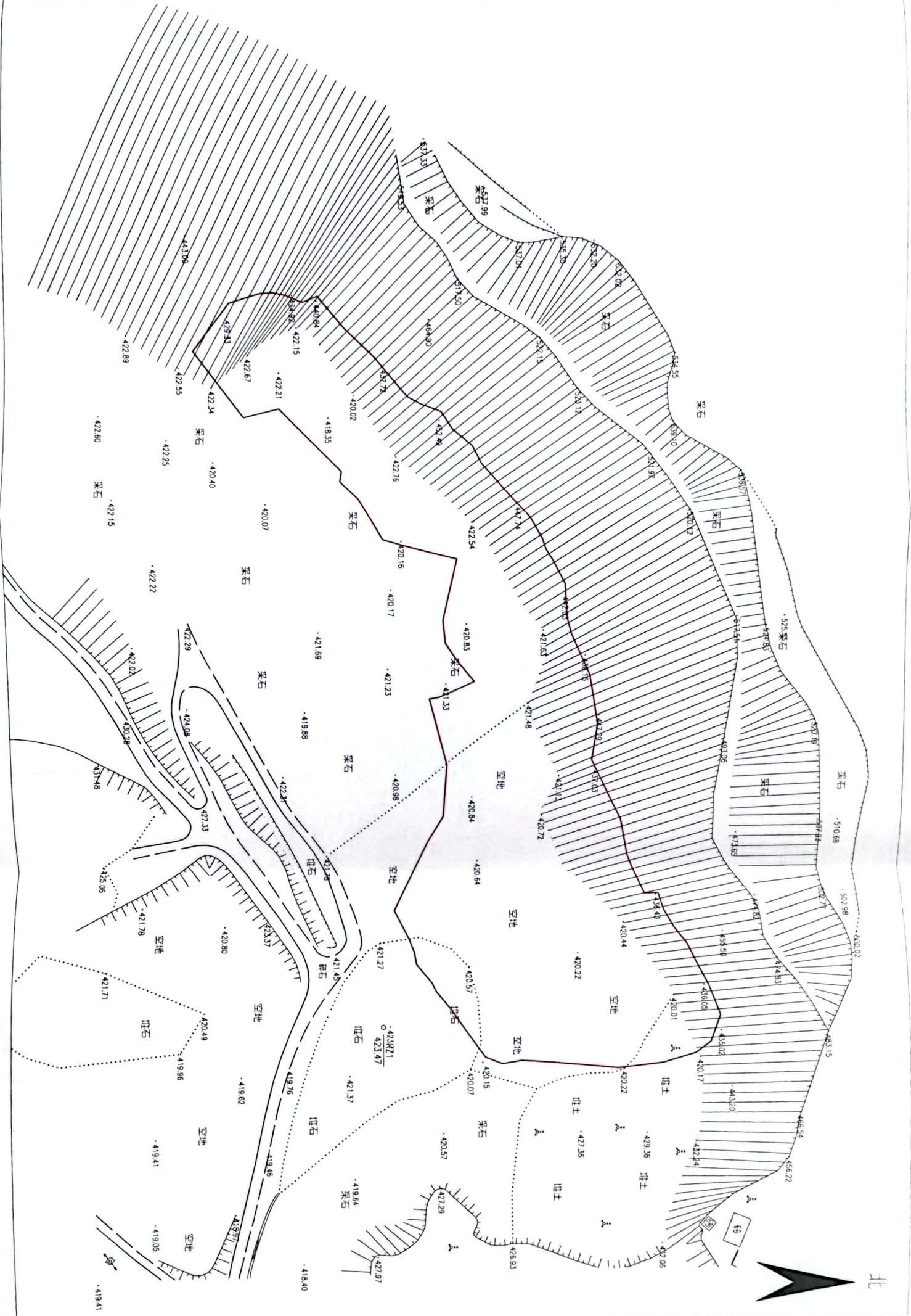
本项目总面积：18640.3 平方米，总填方 126384.4 立方米。

金华智和土地勘测规划有限公司

2022年9月16日



金华市婺城区罗店镇九龙石灰岩矿废弃矿山生态修复治理工程原状地形图



金华市婺城区罗店镇九龙石灰岩矿废弃矿山生态修复治理工程现状地形图



2000 国家大地坐标系
2022年9月16日成图

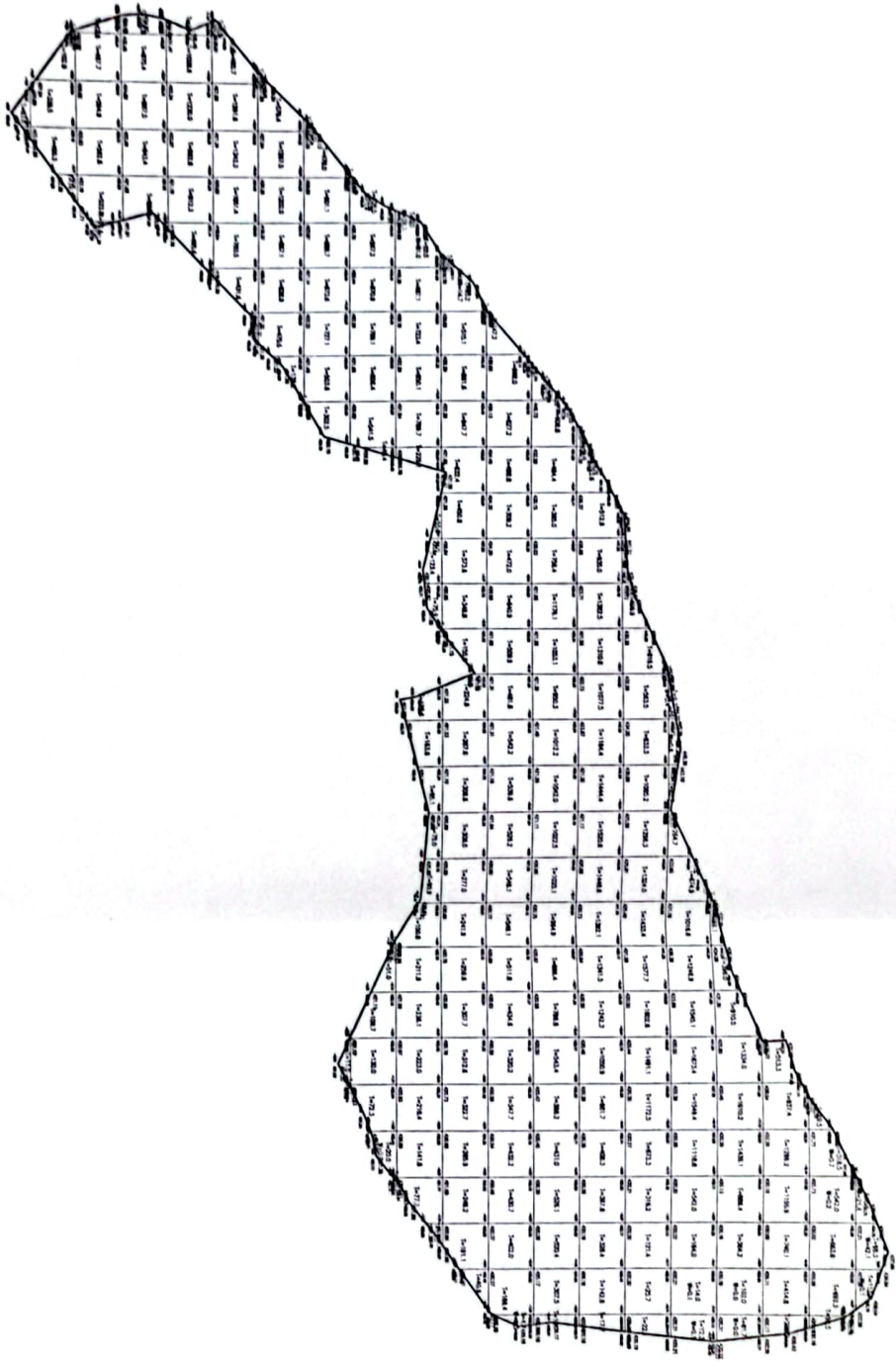
1:1000

金华智和土地勘测规划有限公司
测量: 王华 审核: 严诗忠

金华市婺城区罗店镇九龙石灰岩矿废弃矿山生态修复治理工程多余土石料方量计算图

挖方

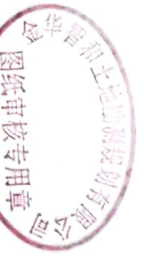
63.6
0.9
0.0
0.0
1.1
0.0
0.0
0.0
0.3
21.3
105.1
1.5
0.0
0.0
0.0
0.0
0.0
0.0
0.0
0.0
0.0
0.0
0.0
0.0
18640.3
126384.4
193.8



208.4	2233.9	4994.3	9617.2	5288.9	3785.4	1399.0	3416.4	3073.2	3014.2	2183.8	1736.3	2781.4	4073.2	3668.0	3433.9	3076.8	4277.5	5013.3	5397.9	5963.9	6482.9	7175.3	7623.0	7350.0	6255.3	5131.0	3597.0	2020.8	481.9
-------	--------	--------	--------	--------	--------	--------	--------	--------	--------	--------	--------	--------	--------	--------	--------	--------	--------	--------	--------	--------	--------	--------	--------	--------	--------	--------	--------	--------	-------

填方

208.4	2233.9	4994.3	9617.2	5288.9	3785.4	1399.0	3416.4	3073.2	3014.2	2183.8	1736.3	2781.4	4073.2	3668.0	3433.9	3076.8	4277.5	5013.3	5397.9	5963.9	6482.9	7175.3	7623.0	7350.0	6255.3	5131.0	3597.0	2020.8	481.9	
总挖积	18640.3																													
总填方	126384.4																													
平均高度	193.8																													



2006号土地标号(一期)
 1:1000
 制图单位:金华市婺城区罗店镇九龙石灰岩矿生态修复治理工程有限公司
 制图员: 郑卫康 审核员: 严奇忠